

# **JPK\_VAT dla mikroprzedsiębiorców**



# Plan prezentacji

1. Czym jest Jednolity Plik Kontrolny dla potrzeb VAT (JPK\_VAT)
2. Kto składa JPK\_VAT
3. Kiedy NIE składasz JPK\_VAT
4. Kiedy złożyć JPK\_VAT
5. Jak złożyć JPK\_VAT
6. Strona internetowa
7. Kontakt

JPK\_VAT

## Jednolity Plik Kontrolny dla potrzeb VAT

wyłącznie  
w wersji elektronicznej  
(schemat XML)

zestaw informacji  
o zakupach i sprzedaży,  
który wynika z ewidencji  
VAT za dany okres

pobierane bezpośrednio  
z systemów finansowo-  
księgowych

przesyłany do 25. dnia  
miesiąca za miesiąc  
poprzedni

# Kto składa JPK\_VAT



JESTEM  
MIKROPRZEDSIĘBIORCĄ

Mikroprzedsiębiorco!

Nowy obowiązek dotyczy cię, jeśli jesteś podatnikiem VAT i składasz deklaracje **VAT-7** lub **VAT-7K**:

- twoje obroty nie przekroczyły 2 mln euro,
- zatrudniasz mniej niż 10 osób.

JPK\_VAT zawiera dane, które do tej pory ewidencjonujesz w rejestrze zakupów i sprzedaży.

Obowiązek przekazywania JPK\_VAT bez wezwania organu podatkowego **będzie dotyczyć wszystkich podatników VAT**. Duże przedsiębiorstwa wysyłają JPK\_VAT od 1 lipca 2016 r., a małe i średnie od 1 stycznia 2017 r.

MIKRO-  
PRZEDSIĘBIORSTWA



MAŁE  
PRZEDSIĘBIORSTWA



ŚREDNIE  
PRZEDSIĘBIORSTWA



DUŻE  
PRZEDSIĘBIORSTWA



# Kiedy NIE składasz JPK\_VAT

Jednolitego Pliku Kontrolnego dla potrzeb VAT nie składasz, jeżeli jesteś podatnikiem, który wykonuje **wyłącznie czynności zwolnione od podatku od towarów i usług**, wskazane w ustawie o VAT.

sprzedaż wyłącznie towarów i świadczenie usług zwolnionych z VAT

zwolnienie podmiotowe (m. in. wartość sprzedaży nie przekroczyła łącznie w poprzednim roku podatkowym 200 tys. zł)

organizacje międzynarodowe, które realizują zadania publiczne

## Kiedy złożyć JPK\_VAT

otrzymasz szybszy zwrot  
VAT (do 25 dni)

**Złóż JPK  
już teraz!**

sprawdzisz, z czym  
wiąże się nowy  
obowiązek i przygotujesz  
się do niego wcześniej

upewnisz się, czy  
twoje rozliczenie  
jest poprawne



Od 1 stycznia 2018 r. będziesz mieć obowiązek składania informacji o prowadzonej ewidencji w formie pliku JPK\_VAT bez wezwania **do 25. dnia po zakończeniu danego miesiąca**. Jeśli rozliczałeś się do tej pory metodą kwartalną, także prześlesz JPK\_VAT co miesiąc (przykładowo: do 25 lutego wyślesz informację za styczeń).

## Jak złożyć JPK\_VAT

# JPK\_VAT

JPK\_VAT

zawiera

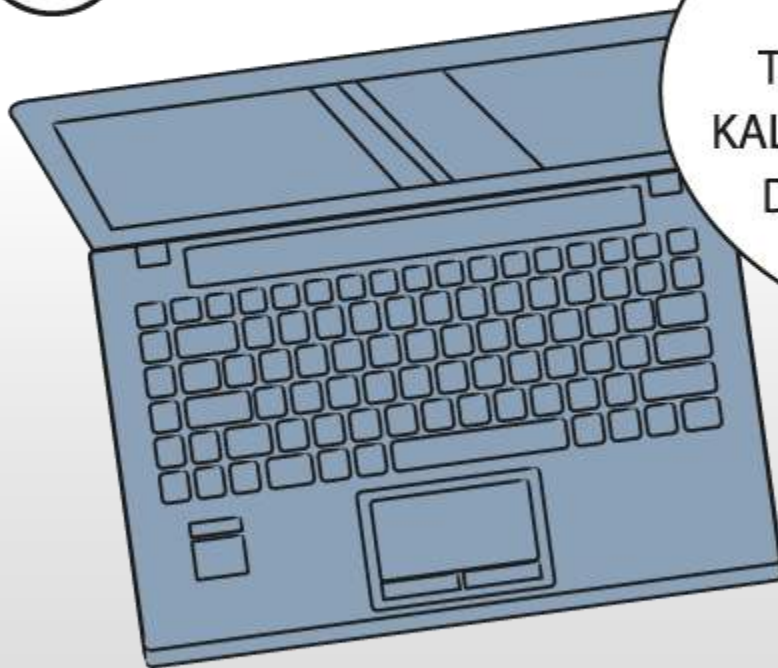
dane identyfikujące  
podatnika i właściwy  
urząd skarbowy

dane dotyczące  
dokumentów  
sprzedażowych  
i zakupowych

Już teraz możesz testować elektroniczne składanie JPK\_VAT dzięki aplikacji Ministerstwa Finansów **Klient JPK 2.0**, która umożliwia bezpłatne i bezpieczne wygenerowanie oraz wystanie pliku.

## Jak złożyć JPK\_VAT - **krok po kroku**

1



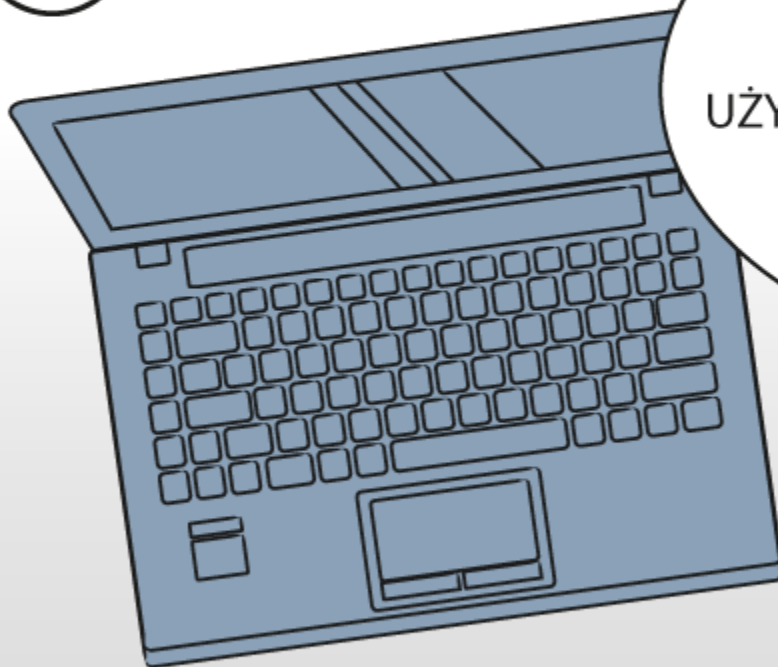
POBIERZ ZE STRONY  
**[www.jpk.mf.gov.pl](http://www.jpk.mf.gov.pl)**  
TABELĘ W FORMACIE ARKUSZA  
KALKULACYJNEGO I WPISZ DO NIEJ  
DANE Z **TWOJEGO REJESTRU**  
**VAT.**





## Jak złożyć JPK\_VAT - **krok po kroku**

2



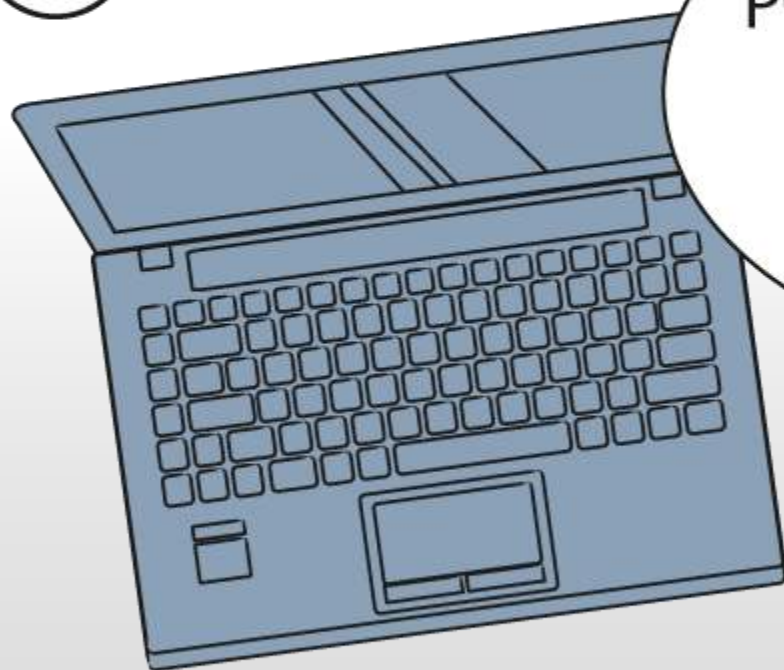
POBIERZ ZE STRONY  
**www.jpk.mf.gov.pl**  
APLIKACJĘ **KLIENT JPK 2.0.**  
UŻYWAJĄC TEJ APLIKACJI PRZEŚLIJ  
WYPEŁNIONĄ TABELĘ PRZY  
POMOCY PROFILU **eGo\***.



\*Sprawdź na stronie: **obywatel.gov.pl** jak założyć **bezpłatny profil zaufany eGo.**  
Zamiast profilu eGo możesz również użyć **certyfikatu kwalifikowanego.**

## Jak złożyć JPK\_VAT - **krok po kroku**

3



**POBIERZ URZĘDOWE  
POŚWIADCZENIE  
ODBIORU (UPO).**



# Strona internetowa - [www.jpk.mf.gov.pl](http://www.jpk.mf.gov.pl)

przejrzysta

prosta

czytelna

**JEDNOLITY PLIK KONTROLNY**

**Czym jest Jednolity Plik Kontrolny (JPK)**

To zestaw informacji o operacjach gospodarczych przedsiębiorcy za dany okres. Przesyła się go wyłącznie w wersji elektronicznej. Dane są pobierane bezpośrednio z systemów finansowo-księgowych przedsiębiorstwa. JPK posiada określony układ i format (schemat xml), który ułatwia jego przetwarzanie.

**Kto składa JPK**

Od 1 stycznia 2018 r. wszyscy podatnicy VAT wysyłają JPK\_VAT, czyli ewidencję zakupu i sprzedaży VAT.

- od 1 stycznia 2018 r. mikroprzedsiębiorstwa
- od 1 stycznia 2017 r. małe i średnie przedsiębiorstwa
- od 1 lipca 2016 r. duże przedsiębiorstwa

Od 1 lipca 2018 r. – wszyscy podatnicy VAT przekazują inne struktury JPK na żądanie organów podatkowych:

- od 1 lipca 2018 r. mikroprzedsiębiorstwa, małe i średnie przedsiębiorstwa
- od 1 lipca 2016 r. duże przedsiębiorstwa

JPK na żądanie obejmują:

- księgi rachunkowe – JPK\_KR
- wyciąg bankowy – JPK\_WB
- magazyn – JPK\_MAG
- taktyury VAT – JPK\_FA
- podatkowa księga przychodów i rozchodów – JPK\_PKPIR
- ewidencja przychodów – JPK\_EWP

**Jak utworzyć i wysłać JPK**

Określi, jak duża jest twoja firma i kliknij w wybrany baner, aby przejść do dalszych informacji dla mikroprzedsiębiorców albo małych, średnich i dużych przedsiębiorców.

JESTEM  
MIKROPRZEDSIĘBIORCĄ

JESTEM DUŻYM, ŚREDNIM  
LUB MAŁYM PRZEDSIĘBIORCĄ

**JPK dla mikroprzedsiębiorców**

- Czym jest Jednolity Plik Kontrolny dla potrzeb VAT (JPK\_VAT)
- Kto składa JPK\_VAT
- Kiedy NIE składasz JPK\_VAT
- Kiedy złożyć JPK\_VAT**
- Jak złożyć JPK\_VAT
- Konsekwencje niezłożenia JPK\_VAT
- Pytania i odpowiedzi
- Kontakt
- Podstawa prawna

**4. Kiedy złożyć JPK\_VAT**

Od 1 stycznia 2018 r. będziesz mieć obowiązek składania informacji o prowadzonej ewidencji w formie pliku JPK\_VAT bez wezwania **do 25. dnia po zakończeniu danego miesiąca**. Jeśli rozliczałeś się do tej pory metodą kwartalną, także przesyłasz JPK\_VAT co miesiąc.

Przykładowo:

- do 25 lutego wyślesz informację za styczeń,
- do 25 marca wyślesz informację za luty itd.

**!** Zióż JPK już teraz! Dzięki temu:

- otrzymasz szybszy zwrot VAT – do 25. dni przy rozliczeniach za październik, listopad i grudzień 2017 r.,
- sprawdzisz, z czym wiąże się nowy obowiązek i przygotujesz się do niego wcześniej,
- upewnisz się, czy twoje rozliczenie jest poprawne.

< wróć    czytaj dalej >

## Kontakt

### Masz pytania?

Skontaktuj się z **Krajową Informacją Skarbową**:  
801 055 055 lub 22 330 03 30

lub ze swoim urzędem skarbowym  
[zobacz listę urzędów w bazie teleadresowej KAS](#)

lub napisz na adres [info.e-deklaracje@mf.gov.pl](mailto:info.e-deklaracje@mf.gov.pl).

## Instytucje wspierające



MINISTERSTWO  
ROZWOJU



Ministerstwo  
Cyfryzacji



ZAKŁAD  
UBEZPIECZEŃ  
SPOŁECZNYCH

POLSKA AGENCJA  
ROZWOJU  
PRZEDSIĘBIORCZOŚCI



Bank Polski



Krajowy Związek Banków Spółdzielczych

30 lat Fundacji  
Wspomagania Wsi



Stowarzyszenie Księgowych  
w Polsce



---

**DZIĘKUJEMY ZA UWAGĘ**